

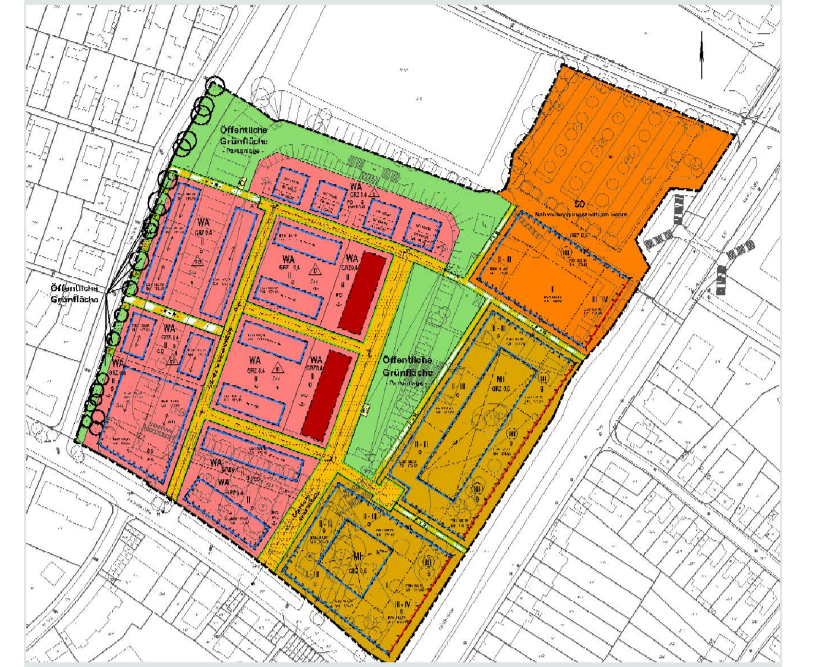


PERSPEKTIVE STRASSE

LAGEPLAN, 1:200

**GEORG PLATEN  
ARCHITEKT  
NINGBOSTR. 33  
52078 AACHEN  
0241-1604940**

[www.architekt-platen.de](http://www.architekt-platen.de)



**STÄDTEBAU:**

Die Reihenhäuser wenden sich repräsentativ der öffentlichen Grünfläche zu. Die Eckhäuser sind als Anfang und Ende der Reihe besonders betont. Sie springen im EG und OG weiter nach vorne bis an die Baugrenze und bilden im Zusammenspiel mit dem Material städtebaulich Köpfe aus. Ermöglicht wird dies durch den seitlichen Grünstreifen, der eine größere überbaubare Fläche zur Folge hat.

**REIHENHÄUSER, DATEN UND FAKTEN:**

Das Achsmaß der Reihenhäuser misst 7,5 m.  
Die Eckgrundstücke sind 264 m<sup>2</sup>, die Mittelgrundstücke sind 180 m<sup>2</sup> groß.  
Die Reihenhäuser bestehen aus zwei Vollgeschossen und einem Dachgeschoss.  
Alle Reihenhäuser besitzen eine geräumige Dachterrasse von 18 - 32 m<sup>2</sup>, die nach Süd-Osten zur öffentlichen Grünfläche orientiert ist.  
Die Wohnfläche der Eckhäuser beträgt 170 m<sup>2</sup>, die Wohnfläche der Reihenhäuser beträgt 140 m<sup>2</sup>.  
Alle Reihenhäuser haben eine Garage mit einer Fläche von 14 m<sup>2</sup> im Haus. Diese ist zur Straße um 5 m zurückgesetzt.  
Es wurde Wert auf mit 14 m<sup>2</sup> geräumige (Kinder-) Schlafzimmern gelegt. Im Dachgeschoss ist ein größeres Studio mit eigenem Bad möglich.

**MATERIALIEN:**

Die Gebäude werden massiv gebaut. Im Erdgeschoss wird ein anthrazitfarbener Verblender vorgeschlagen. Dies dient der Gliederung der Gebäude und stellt in diesem stark beanspruchten Bereich die Stoßsicherheit her. Im Ober- und im Dachgeschoss wird ein WDV-System mit mineralischem Putz eingesetzt. Dieser wird mit mineralischen Pigmenten abgetönt. Es werden Holzfenster in natürlicher Farbgebung eingesetzt. Auch die Garagentore sind gedämmte Holzflügelelemente. Der Dachstein ist dunkel anthrazit. Die Mülltonneinfassungen werden aus dem Verblender der Fassade erstellt. Der Briefkasten wird dort integriert. Die Einfriedungen der Gärten werden aus Buchenhecken gebildet.

**ENERGIESTANDARD UND TECHNIK:**

Es werden hochgedämmte KfW Effizienzhäuser vorgesehen. Standard wird das Effizienzhaus 70 sein, möglich sind aber auch Effizienzhaus 55 oder 40, bzw. Passivhäuser.  
Die Häuser werden mit Dreifachverglasung, Fußbodenheizung, und kontrollierter Lüftungsanlage ausgestattet. Unser Büro hat eine lange Erfahrung im Bereich von energiesparenden Bauen und im Planen von Effizienzhäusern. Eine unserer Bauten wurde im Band Energieeffizientes Bauen E4 des BK1 veröffentlicht. Im Moment leiten wir den Bau eines Plusenergiehauses.

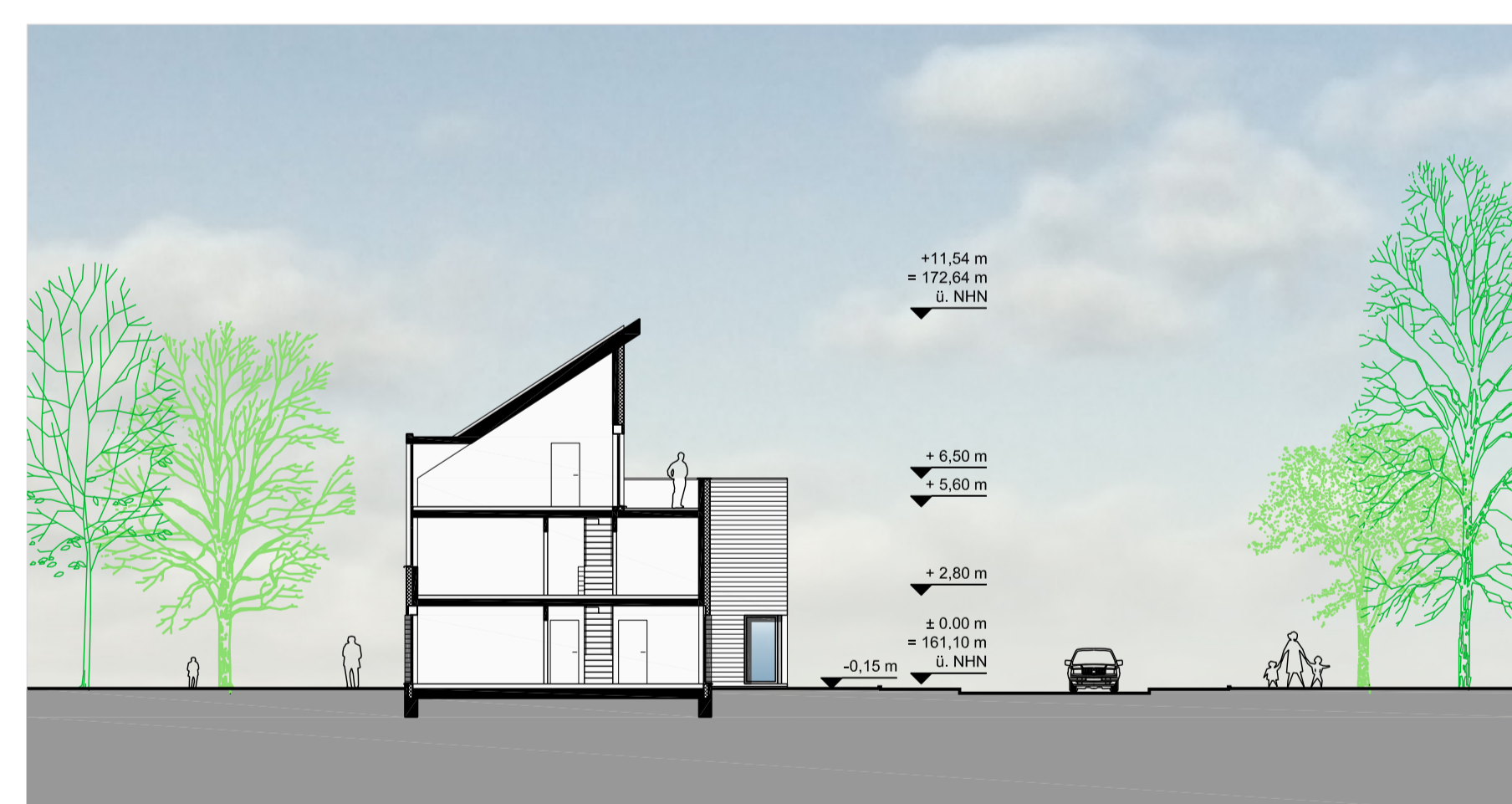


STRASSENANSICHT, 1:200

ANSICHT SÜD-WEST, 1:200

SCHNITT, 1:200

GARTENANSICHT, 1:200



**REIHENHÄUSER ALTER TIVOLI AACHEN**